

特許出願中



AMIGO

重ね部の金網を護る!!

● 用途

ポケット式落石防護網と従来型落石防護柵の重なった箇所において、金網を支柱の角から保護します。

● 様々な現場条件に適応

傘部を可動式にしたことで、現場条件に応じた最適な角度を保ちます。また、風や雪などによる金網の動きに追従します。

● 取付簡単

差し込むだけで取付完了。従来型落石防護柵に使用されている殆どのH形鋼に対応します。(裏面参照)

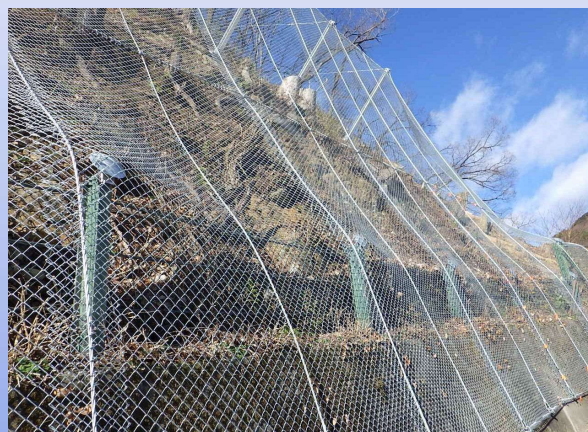
設置前

現状は金網がH形鋼の鋭角部に当り変形・破網。

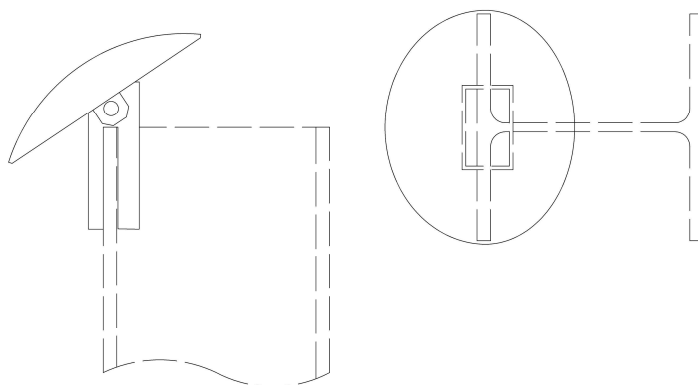


設置後

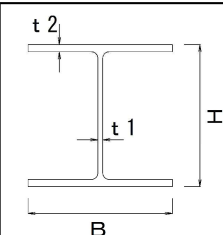
傘部により金網を面で受けて変形を防ぐ。



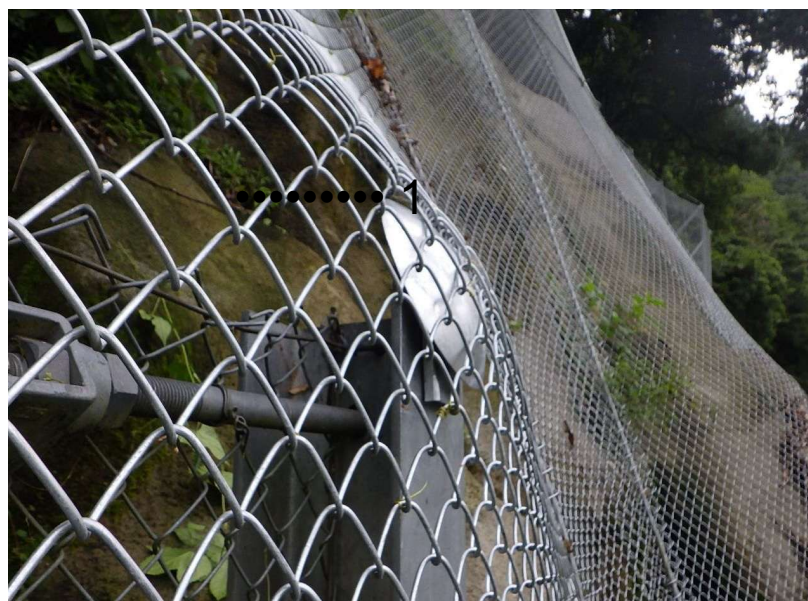
【取付図】



【適合する主な支柱規格】

	H	B	t1	t2
	125	125	6.5	9
	150	75	5	7
	150	150	7	10
	175	175	7.5	11
	200	100	5.5	8
	200	200	8	12

※上記以外の規格につきましてはお問い合わせください。



〒454-0818
 愛知県名古屋市中川区松葉町3-41
 小田鐵網株式会社 本社
 TEL 052-351-5181(代)
 www.odax.co.jp

製品のお問い合わせ

〒496-0846
 愛知県津島市東中地町2-1
 小田鐵網株式会社 販売二部
 TEL 0567-26-3898 FAX 0567-97-3688

■製品の品質向上のため、製品の仕様を変更することがありますので御了承下さい。

